



# TraceMagic / Install+License

## Installation / Lizenzierung / Wechsel zu einer höheren Software-Version

*synapse-networks.tracemagic.install.license.ger..pdf*

*Stand: 2008-05-05*

### INHALT

[A] Update vs. Setup .....	2
[B] Haupt-Version vs. Unter-Version .....	3
[C] Lizenz / Lizenzierung .....	3
Schritt 1: Sichern der alten Lizenz .....	3
Schritt 2: Lizenzierung der Software .....	3
Schritt 3: Sichern der neuen Lizenz .....	11



## [A] Update vs. Setup

Synapse:Networks in der Download-Area grundsätzlich SETUP und UPDATE an.

- **SETUP:** TraceMagic wird komplett neu installiert. Erforderlich zur Erst-Installation.
- **UPDATE:** Die aktualisierten Programm- und Hilfsdateien werden manuell kopiert.

Es wird unterschieden zwischen neuer Haupt-Version und Unter-Version:

- **Haupt-Version:**

Die erste Ziffer der TraceMagic-Version kennzeichnet die Haupt-Version.

Wird z.B. von TMv5 auf TMv6 gewechselt, sollte ein SETUP durchgeführt werden.

Der Wechsel zu einer höheren Haupt-Version muss mit einer Neu-Lizensierung samt Bezahlung einher gehen.

- **Unter-Version:**

Wird z.B. von TMv601 auf TMv618 gewechselt, sollte ein UPDATE durchgeführt werden.

Das Update auf eine neue Unter-Version ist kostenfrei und geschieht innerhalb der aktuellen, gültigen Lizenz.

Technischer Ablauf der Installation:

- **SETUP:**

Sollte bereits eine TraceMagic-Version installiert sein, sollte das alte Programm-Verzeichnis umbenannt werden, bevor die neue Version installiert wird. Das vorige=alte Programm-Verzeichnis kann später gelöscht werden, wenn die Neu-Installation erfolgreich war.

- **UPDATE:**

Allgemein zeigt sich, dass bei einem Update auf eine neue Unter-Version keine Sicherungen nötig sind. Gleichwohl empfiehlt es sich aus allgemeiner Erfahrung, vor dem Einkopieren der Update-Dateien eine Datensicherung vorzunehmen.



## Anleitung zum Trace:Magic Update

### [B] Haupt-Version vs. Unter-Version

Die Lizenzierung sieht wie folgt aus:

- Haupt-Version: Der Wechsel zu einer höheren Haupt-Version verlangt Lizenzierung und Bezahlung.
- Unter-Version: Updates zu einer höheren Unter-Version sind kostenfrei.

Nur die Installation einer neuen Haupt-Version verlangt also eine neue Lizenzierung.

### [C] Lizenz / Lizenzierung

Sollten Sie keine Erst-Installation vornehmen, übergehen Sie den ersten Schritt.

#### Schritt 1: Sichern der alten Lizenz

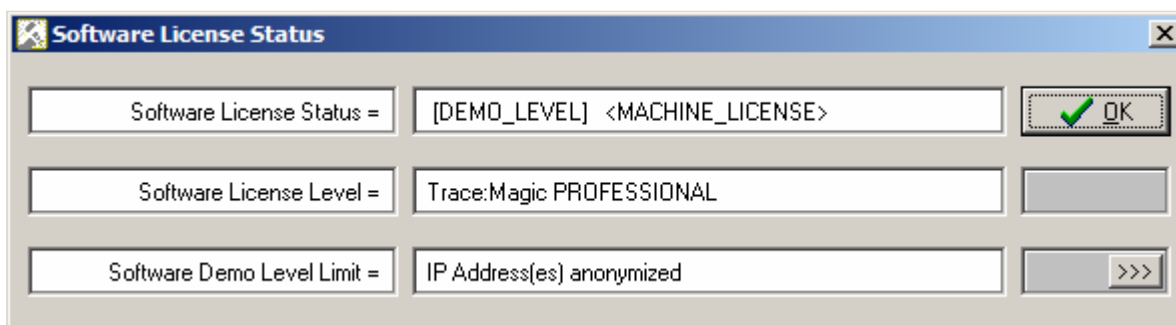
Sichern Sie die alte Lizenz, indem Sie entweder die Datei `SYN.LICENSE.CODE.TXT` umbenennen, etwa in:

`C:\Programme\Synapse_Networks\TraceMagic\SYN.LICENSE.CODE.TXT.OLD`

So können Sie bei einem Fehler im Lizenzierungs-Ablauf durch Rück-Benennung zur alten Lizenz zurück kehren.

#### Schritt 2: Lizenzierung der Software

Starten Sie TraceMagic. Das Fenster „Software License Status“ zeigt an, dass TraceMagic im DEMO\_LEVEL arbeitet:



Melden Sie sich als ADMIN an durch Bestätigung mittels OK:



## Anleitung zum Trace:Magic Update

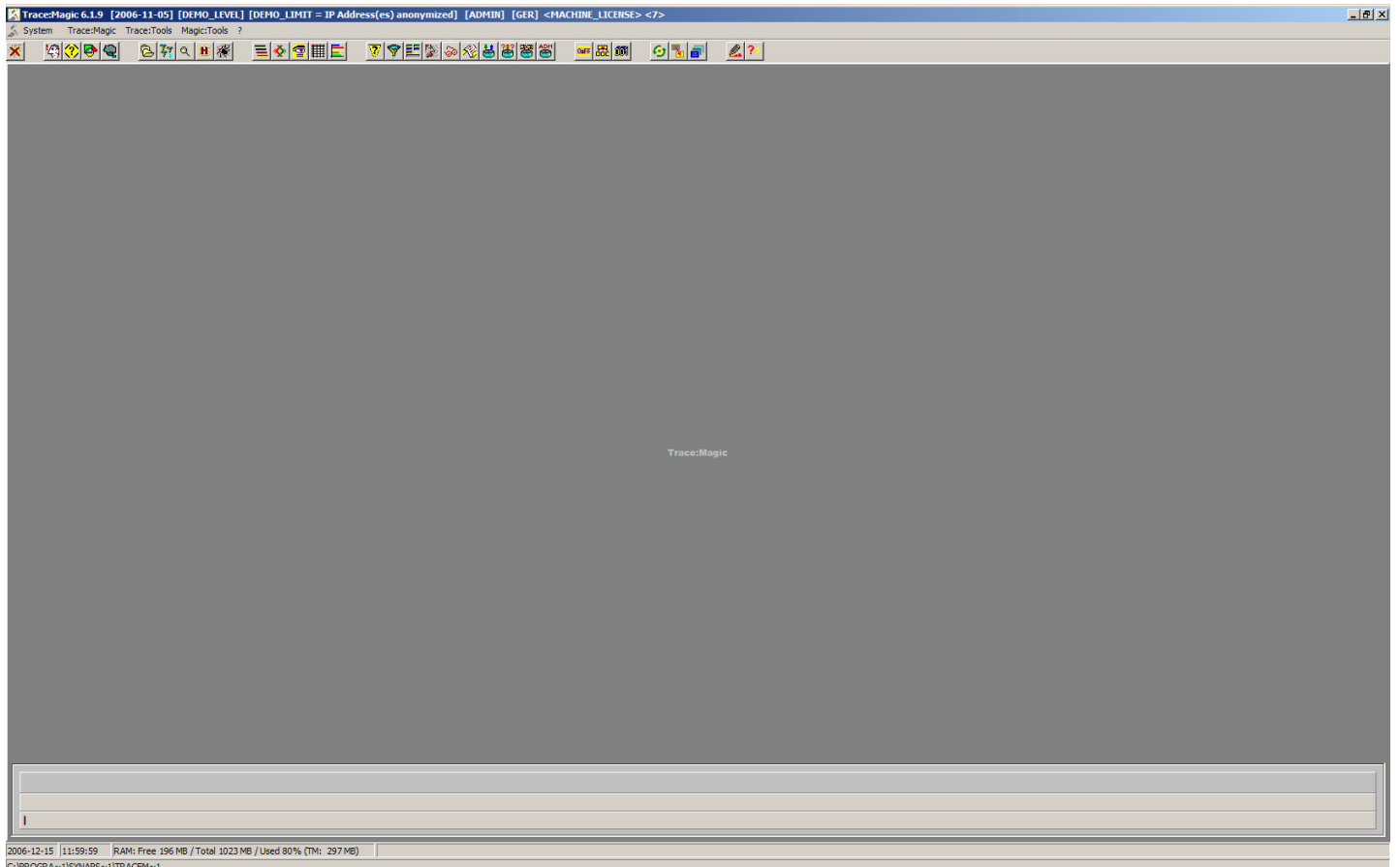
Trace:Magic LOGIN

User Name: ADMIN

Password: \*\*\*\*\*

OK EXIT

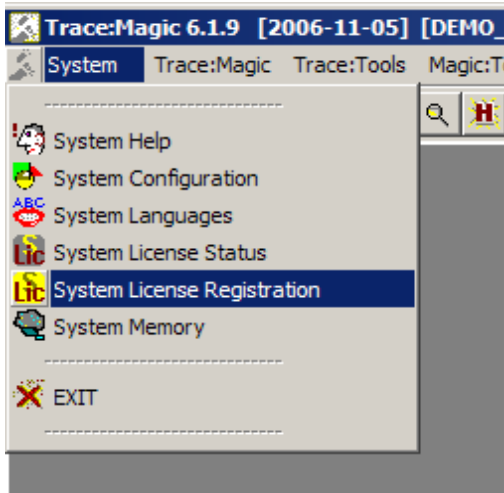
Bestätigen Sie alle weiteren Fenster mit OK, bis Sie das Haupt-Menü vor sich haben:



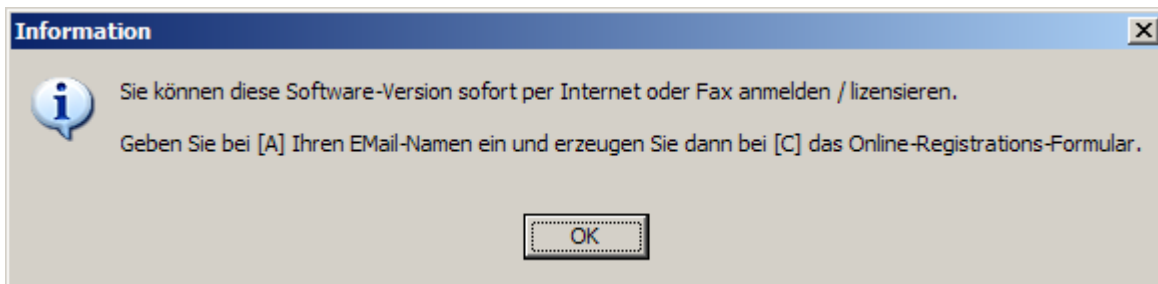


## Anleitung zum Trace:Magic Update

Öffnen Sie das Menü „License Registration“:



Es folgt ein Hinweis zum Ablauf der Lizenzierung:





## Anleitung zum Trace:Magic Update

Sie finden eine leere Eingabe-Maske:

The screenshot shows a software license registration window titled "Synapse:Networks Software License". The window contains the following elements:

- A title bar with the text "Synapse:Networks Software License" and a close button (X).
- A toolbar with a "License" button and an "OK" button with a green checkmark.
- A section titled "License Registration" with a sub-header "License Registration".
- Field [A]: "User Code = EMail Address" with an "EDIT" button and a dropdown menu.
- Field [B]: "Machine Code" with a dropdown menu.
- Field [C]: "Registrieren: [UserCode]+[MachineCode] an Synapse:Networks senden." with a dropdown menu.
- Field [D]: "Synapse:Networks -> License Code" with an "EDIT" button and a dropdown menu.
- A status bar showing "STATUS: not registered -> demo level".
- A language selection area with "[ENGLISH] [DEUTSCH]" and a scrollable list of options.



## Anleitung zum Trace:Magic Update

Öffnen Sie mit Mausklick auf den [EDIT] Button das Eingabe-Feld:

Geben Sie die E-Mail Adresse ein, über die sämtliche Lizenz-Belange geregelt werden sollen. Sobald Sie die Eingabe bestätigen, erzeugt TraceMagic einen „Machine Code“.

Senden Sie nunmehr Ihre E-Mail-Adresse samt Machine-Code an Synapse Networks bzw. an Ihre Händler, über den Sie die TraceMagic-Lizenz beziehen.

Mit Button [C] wird ein HTML-Formular erzeugt. Geben Sie Ihre Kontakt-Daten ein; drucken Sie das Formular aus; den Ausdruck senden Sie per Fax an Ihren Händler oder an Synapse Networks (nächster ScreenShot).

Schneller und zuverlässiger geht es, wenn die Synapse-Online-Registrierung verwendet wird:

<http://www.synapse.de/index.php?id=103>



## Anleitung zum Trace:Magic Update

**SYNAPSE: Online Registration [GER] - Microsoft Internet Explorer**

Adresse  Wechseln zu

### Synapse:Networks Software Registration TraceMagic Registration Lizensierung der Voll-Version

Wenn Sie TraceMagic registrieren und zur Voll-Version machen wollen, füllen Sie bitte das Formular unten aus.  
Dann drucken Sie das Formular aus und senden es per Post oder Fax an [Synapse:Networks](http://www.synapse-networks.de).

Diese Daten werden im Zuge der Lizenzierung verwendet, um den **LICENSE KEY** zu generieren und an Sie zurück zu schicken.

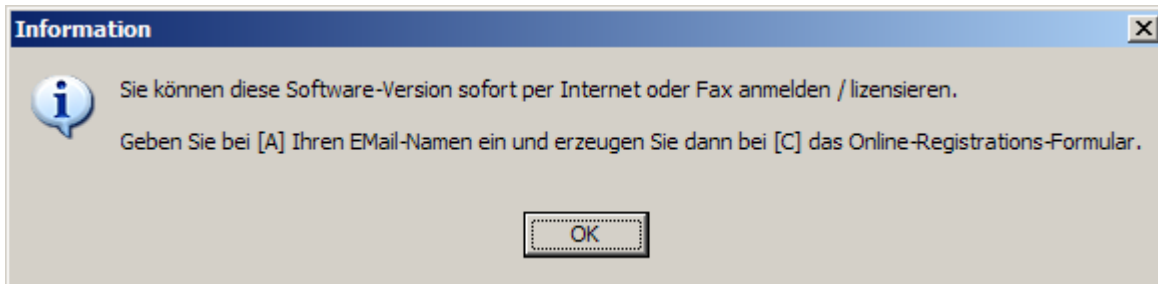
Wir sichern zu, die Daten nur zu diesem Zweck zu verwenden und ansonsten vertraulich zu behandeln.

<b>Name der Firma:</b>	<input type="text" value="..."/>	<i>erforderlich</i>
<b>Name des Nutzers:</b>	<input type="text" value="..."/>	<i>erforderlich</i>
<b>Adresse 1:</b>	<input type="text" value="..."/>	<i>erforderlich</i>
<b>Adresses 2:</b>	<input type="text" value="..."/>	<i>erforderlich</i>
<b>Telefon:</b>	<input type="text" value="..."/>	<i>erforderlich</i>
<b>Telefax:</b>	<input type="text" value="..."/>	<i>erforderlich</i>
<b>gekauft bei / Händler:</b>	<input type="text" value="..."/>	<i>erforderlich</i>
<b>Rechnung Nr. / Datum:</b>	<input type="text" value="..."/>	<i>nur eingeben, wenn vorhanden</i>
<b>E-Mail Adresse:</b>	<input type="text" value="f.walther@synapse.de"/>	<b>NICHT ändern !!</b>
<b>Maschinen-Code:</b>	<input type="text" value="6-73562968"/>	<b>NICHT ändern !!</b>
<b>Aktion:</b>	<b>Drucken -&gt; an Synapse:Networks senden</b>	

Fertig Arbeitsplatz



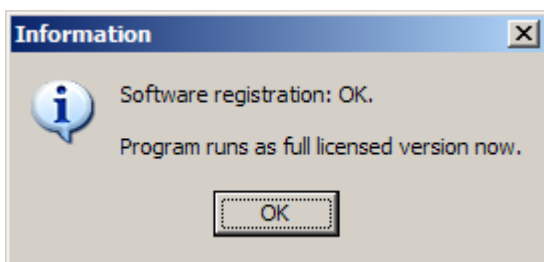
## Anleitung zum Trace:Magic Update



Sobald Sie den LICENSE\_CODE erhalten, geben Sie ihn im Feld [D] ein:



TraceMagic antwortet mit einer Bestätigung:





## Anleitung zum Trace:Magic Update

**Synapse:Networks Software License**

License [VENDOR]

**License Registration**

[A] User Code = EMail Address

[B] Machine Code

[C] Registrieren: [UserCode]+[MachineCode] an Synapse:Networks senden.

[D] Synapse:Networks -> License Code  /

**STATUS: registered -> license level (0) / Software Level: TraceMagic Professional**

[ENGLISH] [DEUTSCH]

\*\*\*\*\*

**Software License Status**

Software License Status = [LICENSE\_LEVEL] <MACHINE\_LICENSE>

Software License Level = Trace:Magic PROFESSIONAL

Software License Limit = \*UNLIMITED\* Packets Per Analysis Process



---

**Anleitung zum Trace:Magic Update**

---

**Schritt 3: Sichern der neuen Lizenz**

Sichern Sie die neue Lizenz, indem Sie entweder die Datei `SYN.LICENSE.CODE.TXT` als Kopie separat ablegen, etwa:

```
C:\Programme\Synapse_Networks\SYN.LICENSE.CODE.(TMv6).TXT
```

So können Sie bei einem späteren Fehler durch Rück-Kopieren der Lizenzierungs-Datei die Lizenz wieder herstellen.